

***AVALIAÇÃO INSTITUCIONAL PELO
CORPO TÉCNICO-ADMINISTRATIVO***

Unoeste / Sinaes



Comissão Própria de Avaliação

RELATÓRIO GERAL

Apresentação

A Unoeste desenvolve um processo de AVALIAÇÃO INSTITUCIONAL para acompanhar as condições dos serviços oferecidos e trabalhar na busca da contínua melhoria institucional, com avaliações periódicas.

O presente relatório contém os resultados da aplicação do questionário “Avaliação Institucional pelo corpo técnico-administrativo” do 1º semestre de 2011, sob a coordenação da Comissão Própria de Avaliação (CPA), com iniciativa do Departamento de Recursos Humanos da Unoeste.

A sequência de histogramas apresentados demonstra os resultados da aplicação do questionário respondido pelo corpo técnico-administrativo. Responderam 423 funcionários, correspondendo a cerca de 90% dos 470 funcionários da amostra aplicada.

Importante informar que a participação foi anônima e opcional. Na medida do possível, as respostas foram agrupadas por semelhança, mas por ser um processo automatizado, nem sempre é perfeito. Todas as respostas, no entanto, estão listadas.

A maioria dos resultados dispensa, num primeiro momento, uma análise estatística mais profunda, pois as conclusões são, muitas vezes, diretas. No entanto, a CPA pode elaborar cruzamentos e análises atendendo à solicitação dos responsáveis pelos setores envolvidos.

R.H. e CPA/Unoeste



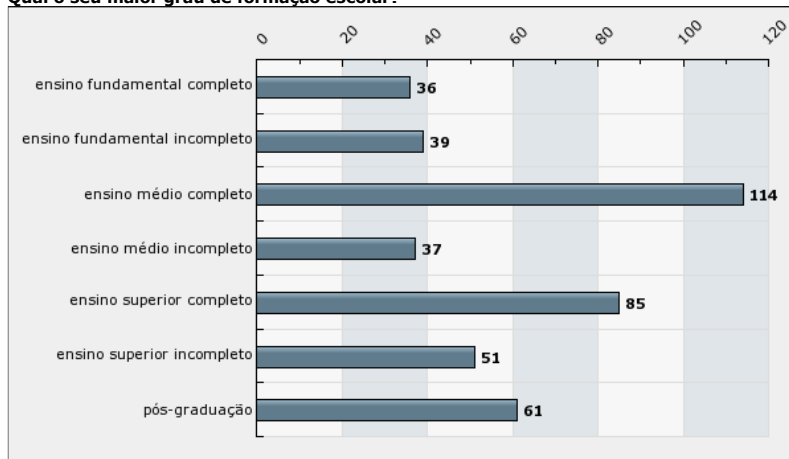
Avaliação '2011 - 1º Sem - CPA - Corpo Técnico-Administrativo' - 295

Se for o caso, selecione a alternativa para aplicar o filtro nesta visualização

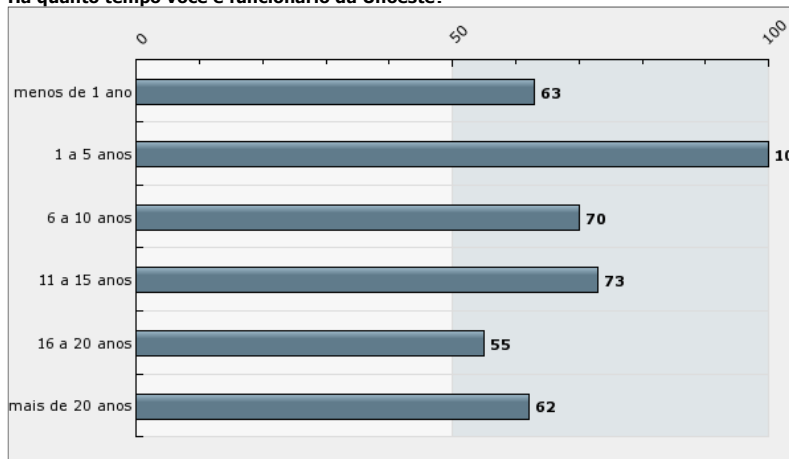
Filtro Aplicado: **Nenhum Filtro Aplicado**

Os momentos de avaliação institucional interna são organizados e coordenados pela CPA - Comissão Própria de Avaliação da Unoeste. A realização da avaliação da Unoeste pelo seu corpo técnico-administrativo é um desses momentos e, após a sua finalização, os resultados serão tratados pela CPA e divulgados aos setores avaliados para a proposta de novas ações de melhoria da Unoeste.

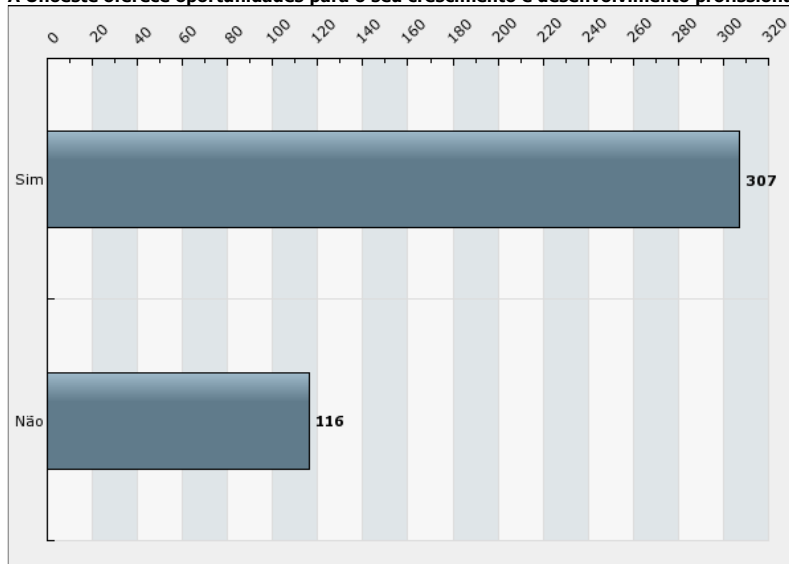
1. **Qual o seu maior grau de formação escolar?**



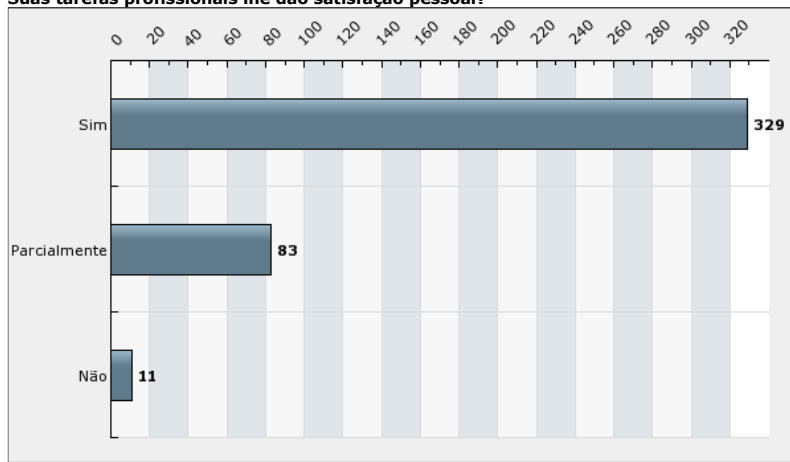
2. **Há quanto tempo você é funcionário da Unoeste?**



3. **A Unoeste oferece oportunidades para o seu crescimento e desenvolvimento profissional (cursos de capacitação, palestras, etc)?**

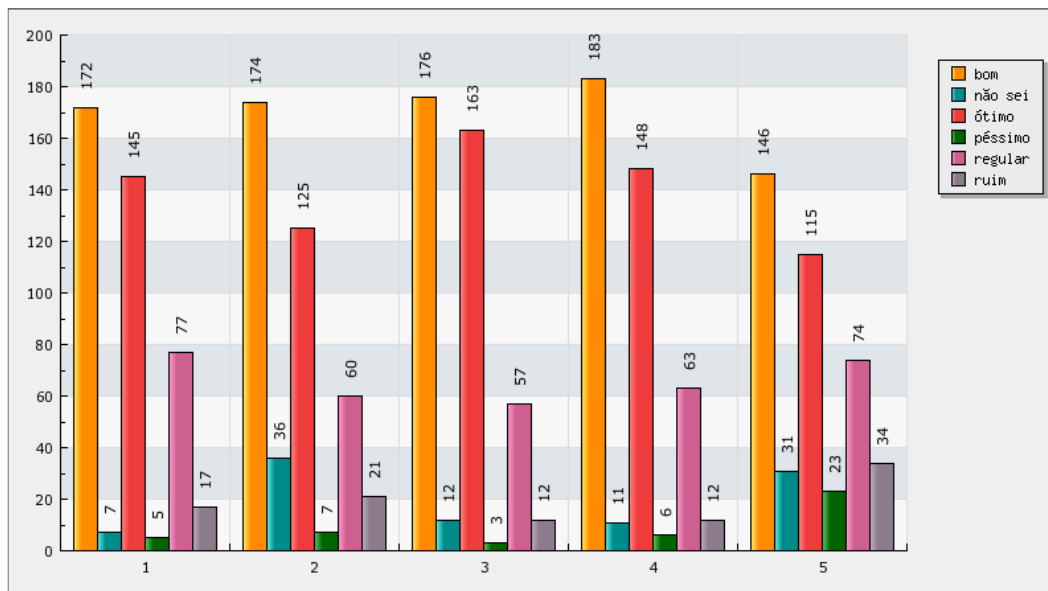


4. **Suas tarefas profissionais lhe dão satisfação pessoal?**

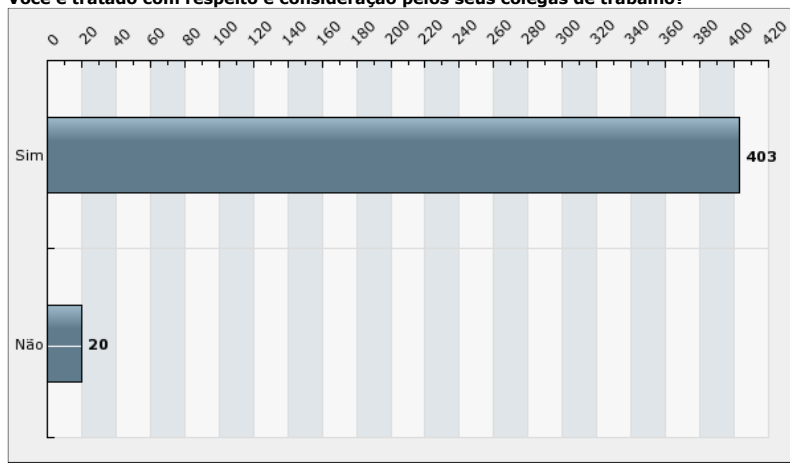


5. **De um modo geral, as condições físicas de trabalho no seu setor são satisfatórias?**

- 1) limpeza
- 2) sala de convivência
- 3) espaço físico do seu local de trabalho
- 4) equipamentos de trabalho
- 5) acessibilidade para pessoas com deficiência

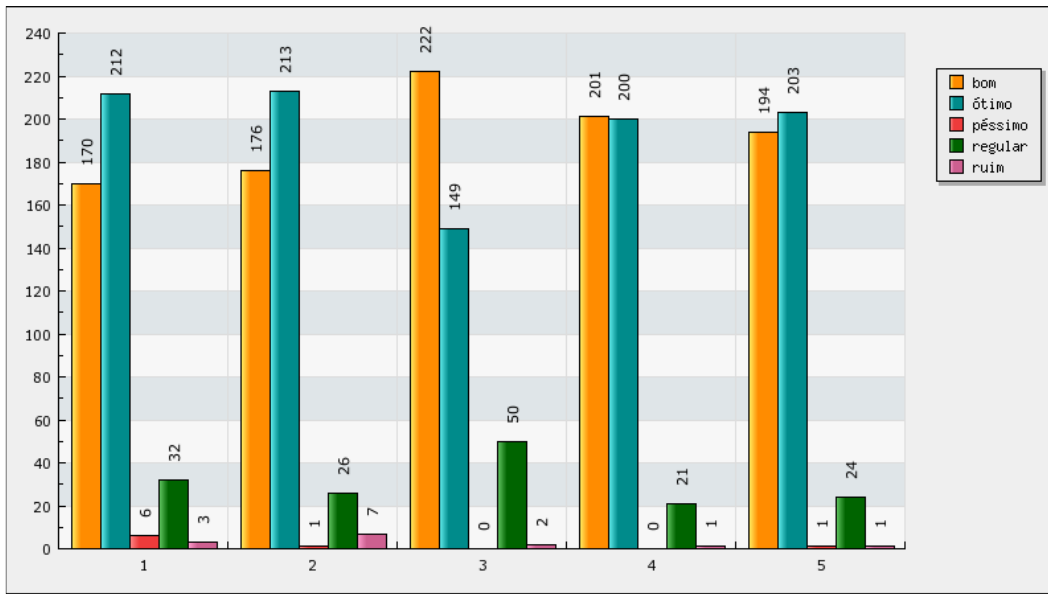


6. **Você é tratado com respeito e consideração pelos seus colegas de trabalho?**



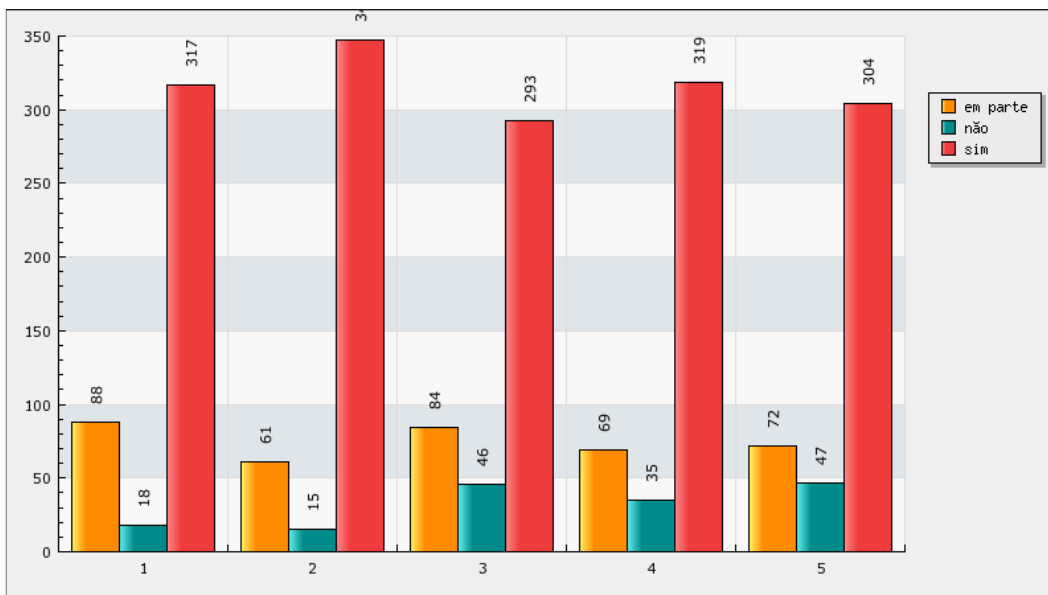
7. **Avalie o seu relacionamento com:**

- 1) seus superiores
- 2) os funcionários do seu setor
- 3) os funcionários de outros setores
- 4) os professores
- 5) os alunos

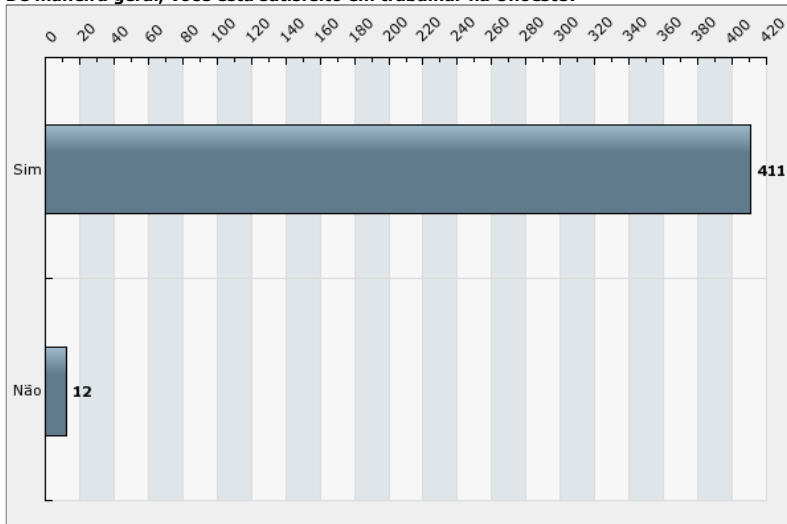


8. Quanto ao(à) seu(sua) chefe imediato(a):

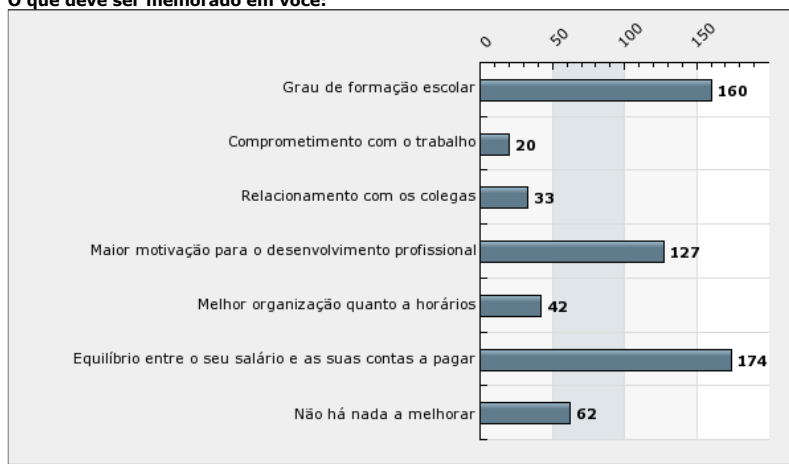
- 1) Você confia nas decisões tomadas por ele(a)?
- 2) Ele(a) o(a) trata com respeito e consideração?
- 3) Ele(a) reconhece quando você faz um excelente trabalho?
- 4) Ele(a) se comunica claramente com você?
- 5) Você tem liberdade para lhe sugerir novas e melhores formas para realizar suas tarefas?



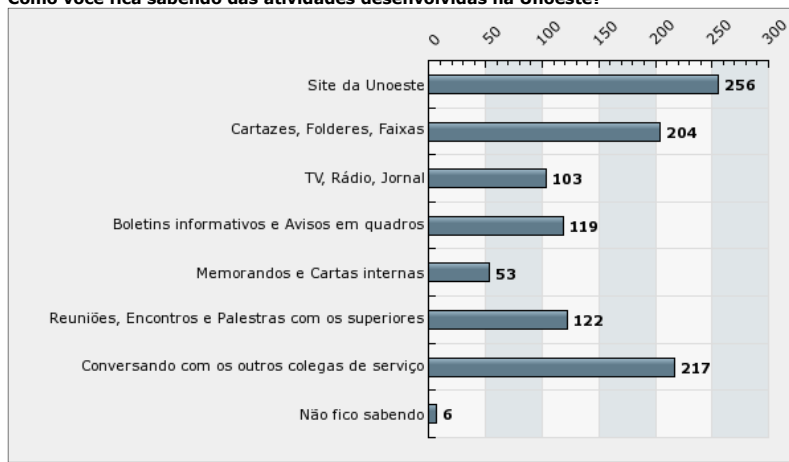
9. De maneira geral, você está satisfeito em trabalhar na Unoeste?



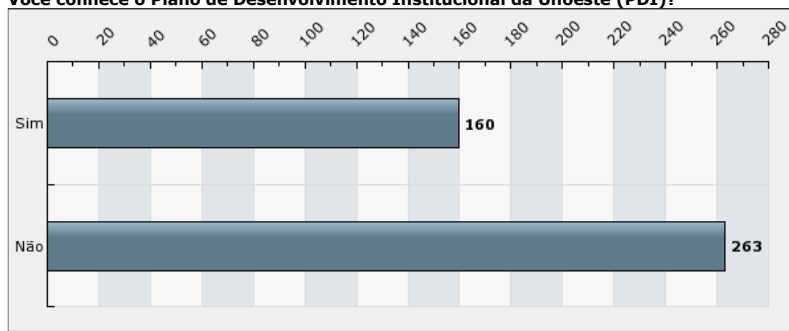
10. **O que deve ser melhorado em você:**



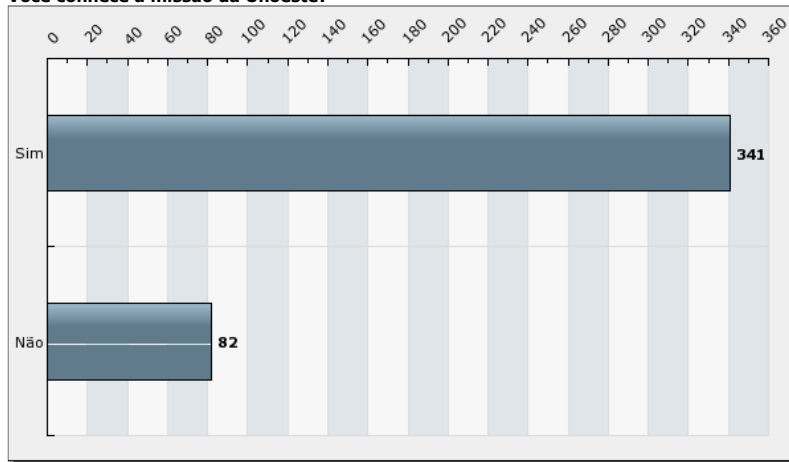
11. **Como você fica sabendo das atividades desenvolvidas na Unoeste?**



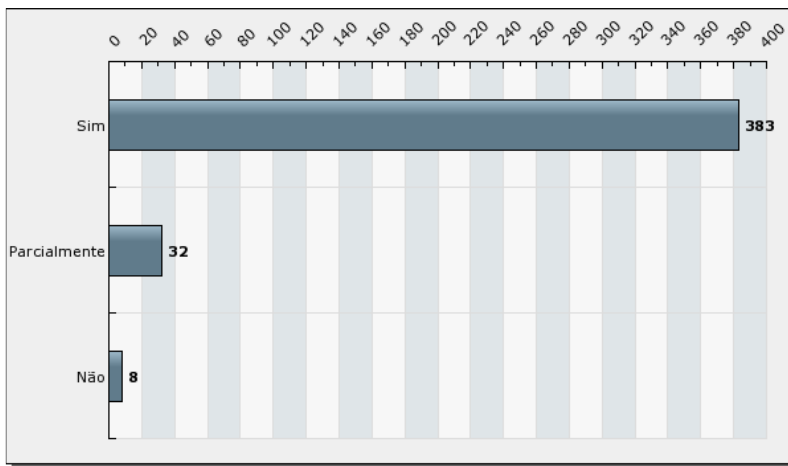
12. **Você conhece o Plano de Desenvolvimento Institucional da Unoeste (PDI)?**



13. **Você conhece a missão da Unoeste?**



14. **Você considera que a Unoeste contribui para o desenvolvimento local, regional e nacional?**



15. Para você, a imagem que a sociedade tem da Unoeste é:



16. Você indicaria a Unoeste a um amigo ou parente para trabalhar?

